



## 都市型新キャンパスの

# PC貸し出し運用を支えた『CO-OnSen』

札幌学院大学 (Sapporo Gakuin University) は、北海道江別市に本部を置く私立大学で、1946年に創立された札幌文科専門学院を前身としています。現在は、経済経営学部・人文学部・法学部・心理学部の4学部7学科を有し、文系分野を中心に幅広い学びを提供しています。歴史ある江別キャンパスに加え、2021年に札幌市厚別区に都市型の「新札幌キャンパス」も設置されました。当社のCO-OnSenは、この新キャンパス開設時の課題を解決する製品として採用され、導入に至りました。

### 新キャンパスに求められた PC 環境

札幌学院大学様では、新札幌キャンパスの開設を機に、学内の情報システム運用を大きく見直す必要がありました。JR新札幌駅前に立地する新キャンパスは、建物の物理的制約により、江別キャンパスのように複数のPC教室を設けることが難しいという構造的課題を抱えていました。また、江別キャンパスとは車で約20分離れており、新キャンパスには情報担当職員が常駐しないため、遠隔でも安定して運用できる仕組みが求められていました。

当時、大学の情報システム担当である原田寛之様は、以前から当社の存在をご存じて、現場の運用を重視した製品づくりに信頼を寄せてく

ださっていました。新キャンパスの立ち上げを振り返り、「PCをロッカーに入れて充電し、復元ソフトを個別に入れるだけの仕組みでは、キャンパス間をまたぐ運用は成立しないことが容易に想像できた」と語られています。離れたキャンパス間でのPC教室運用に加え、



札幌学院大学 電子計算機センター 原田寛之様

学生のBYODを完全に推進しづらい環境の中で、学生に公平な学習環境を提供することを第一の目的としたPC貸出の仕組みが必要とされました。

## CO-OnSen 採用の理由

こうした課題に対し、「端末をロッカーに入れて充電する、復元ソフトを端末に入れて組み合わせる、という仕組みだけでは遠いキャンパス間をまたいだ運用ができないことが容易に予想された」と原田氏は振り返ります。

当社の貸出PC運用管理ソリューションであるCO-OnSenは、無人環境でのPC貸出・返却を自動化できる点や、返却時に毎回メンテナンスを実行できる仕組み、さらに遠隔からのメンテナンス実行が可能である点が高く評価されました。

「あと、物理的なスペースの使い方もCO-OnSenはよかった。40センチの幅にあれだけの台数がおけるソリューションは他にはなかった。そ



のような面でも希望する運用デザインにハマった（原田氏）」一般的なロッカー型製品では実現できないディスク管理まで含めた運用が可能であり、大学のニーズに最も適したソリューションとして採用いただきました。

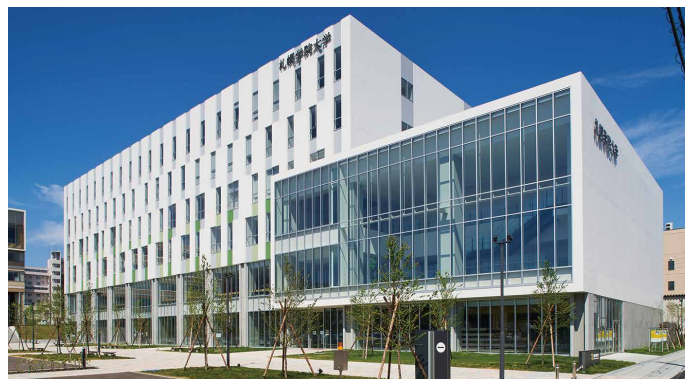
新札幌キャンパスでの運用が軌道に乗った後、2025年には江別キャンパスにもPC80台分のCO-OnSenを追加導入いただきました。導入当初から、遠方にもかかわらず当社が粘り強くサポート対応した点を評価いただき、5年間の間にソフト的・機械的な細やかな改善を重ねながら、安定的な運用を続けてこられました。



## 1日200回の利用を支える仕組み

現在では、1日200回を超える貸出・返却が行われており、特に授業間の短い休み時間に利用が集中していますが、CO-OnSenは安定して処理できています。一般的に、汎用型のロッカーでは、貸出・返却をおこなう操作部が単一であり、利用が集中した場合には操作を待つ行列が起

ることがあります。CO-OnSenは操作を行う装置を意図的に分散・増設する設計をしているため、大学の「時間集中需要」にも適合しています。PC貸出運用では、学生の利用タイミングは予測が難しく、常時職員を配置する必要があることや、端末の行方管理、メンテナンスの



負担など、見た目以上に多くの業務が発生します。CO-OnSenは、こうした課題をすべて解決し、授業間の短時間に集中する利用にも耐えられる運用設計を実現しました。札幌学院大学様においても、CO-OnSenの導入により、貸出運用における見えにくいコストの発生が大幅に抑止されています。無人キャンパスでも安全かつ効率的に運用できる環境が整い、教職員の負担軽減と学生の利便性向上の両立が実現しています。

## 担当者の声と今後の展望

原田様からは、「CO-OnSenがなければ、新札幌キャンパスでのPC貸出運用は不可能でした。CO-CONVには、ぜひ今後も製品を広めていってほしいと思っています」とのお言葉を頂戴しており、今後の改善に向けて検討を進めています。

CO-OnSenの導入により、札幌学院大学様では新キャンパスの運用課題を解決し、学生と教職員双方にとって利便性の高い環境が整いました。今後も大学の学びを支えるパートナーとして、継続的な支援を続けてまいります。



取材協力

札幌学院大学 電子計算機センター 専門職員 原田寛之様  
電子計算機センター サポートデスク 学生スタッフ 國田仁様



札幌学院大学  
SAPPORO GAKUIN UNIVERSITY

